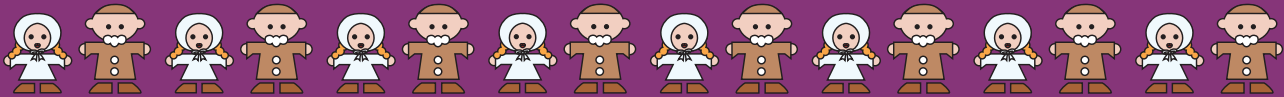
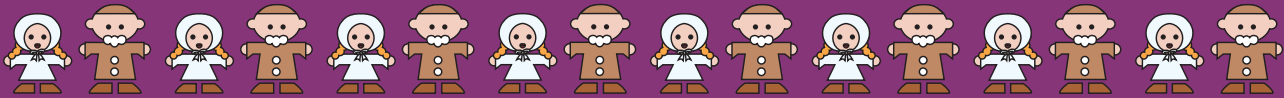


Anleitung: Weihnachtsbaumkette

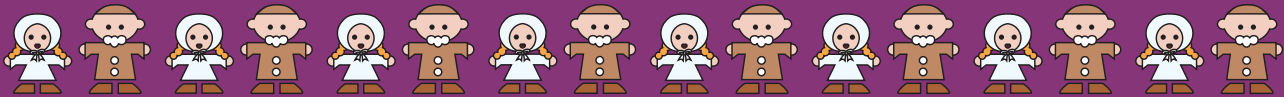
Schneide die Motive entlang der Streifen aus. Dann nimmst du den ersten Streifen und klebst ihn mit Kleber zu einem Ring zusammen. Nun steckst du den nächsten Streifen durch den Ring, klebst auch ihn zusammen – schon hast du zwei Kettenglieder. So fährst du fort bis alle Streifen verbraucht sind. Die fertige weihnachtsmann.com-Kette kannst du dann von Ast zu Ast an deinen Weihnachtsbaum hängen.



Leimen



Leimen



Leimen



Leimen



Leimen



Leimen



Leimen



Leimen



Leimen



Leimen



Leimen



Leimen



Leimen



Leimen



Leimen



Leimen



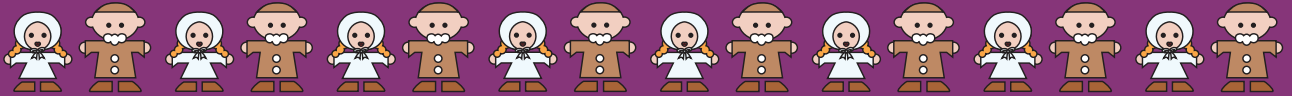
Leimen



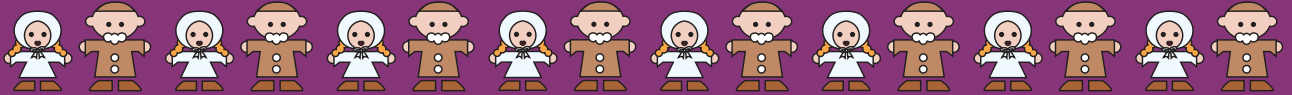
Leimen



Leimen



Leimen



Leimen



Leimen



Leimen



Leimen



Leimen



Leimen



Leimen